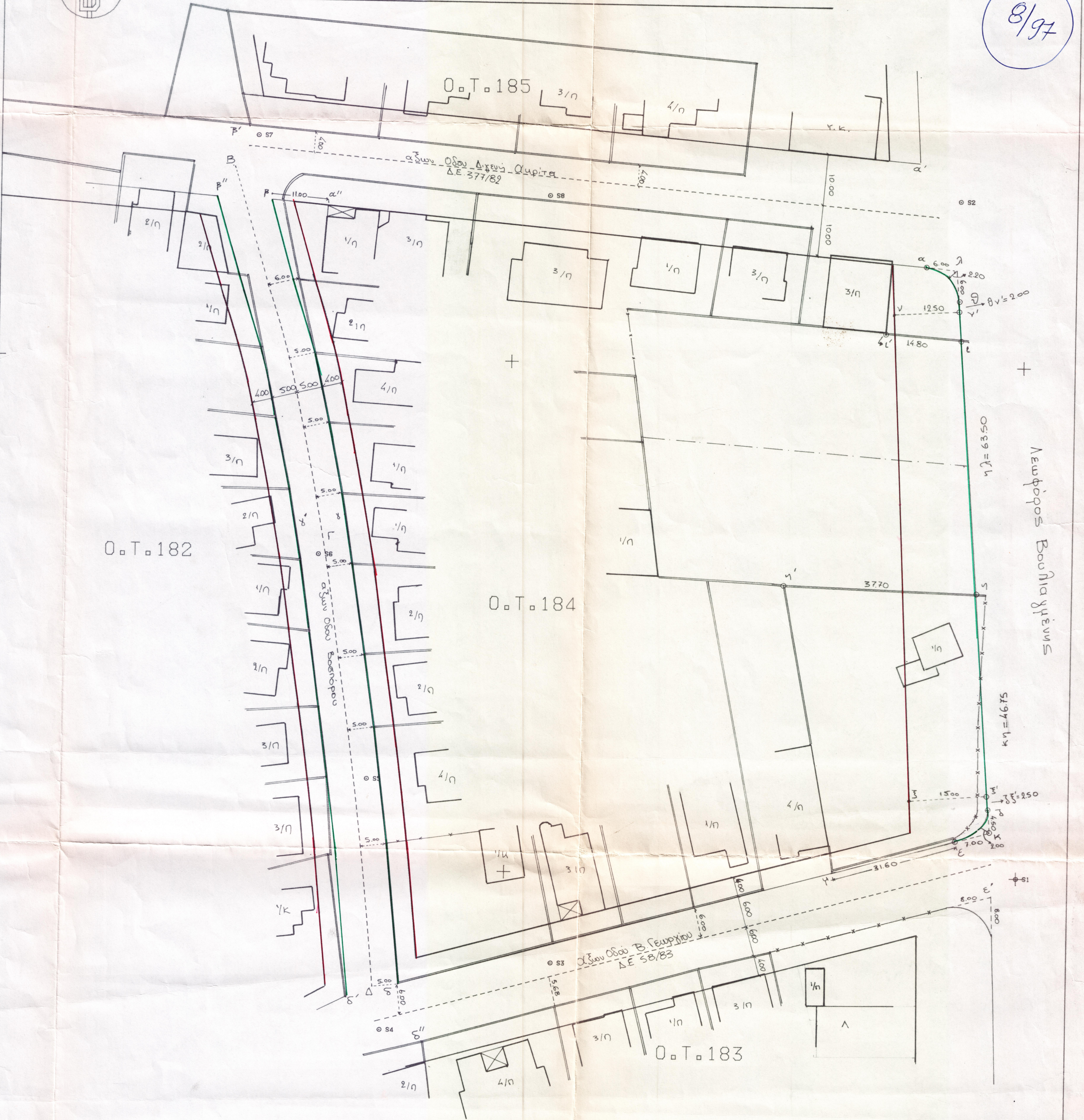


DIAGRAMMA EFARMOGHIS Ο.Τ. 184

8/97



ΥΠΟΜΝΗΜΑ

1. Το παρόν ενταχθηκε σύμφωνα με τη διατάχματα 3-12-61 ΦΕΚ 1518/61 κ' 18-10-73 ΦΕΚ 2347/73
2. Οι Ρ.Γ. α-β & α'-β' της οδού Διγενή τήθενται σύμφωνα με το Δ.Ε. 377/82
3. Οι Ρ.Γ. β-γ, δ & β''-γ', δ' τήθενται οριοθέτεια του άξονα Β-Γ-Δ της οδού Βοσνέρου & σε απόσταση 500γ εκατέρωθεν αυτού. (ο άξονας Β-Γ-Δ ορίζεται όπως στο παρόν διάγραμμα με β-α''=1100γ (α' γωνία βράχνας)). Οι Ο.Γ. της οδού τήθενται οριοθέτεια των αντίστοιχων Ρ.Γ. & σε απόσταση 400γ από αυτές.
4. Οι Ρ.Γ. δ-ε & δ'-ε' της οδού Β. Γεωργίου τήθενται σύμφωνα με το Δ.Ε. 58/83
5. Η Ρ.Γ. κ-γ ορίζεται από τα ευγεία κ & γ όπως φαίνεται στο παρόν διάγραμμα με: γ-κ=3860 & κ-γ=3770
6. Η Ρ.Γ. η-ζ ορίζεται από τα ευγεία η & ζ όπως φαίνεται στο παρόν διάγραμμα με λ-ζ=1480
7. Οι Ρ.Γ. ε-ζ & θ-α ορίζονται όπως στο παρόν διάγραμμα

8. Η Ο.Γ. τζ ορίζεται όπως στο παρόν διάγραμμα
9. Μικρά & εξοφλήσεις όπως στο παρόν διάγραμμα αναγράφονται.
10. Κλίμακα σχέδου 1:500

8/97

Βασιλ Σεντιέβρας 1997
Ο μηχανικός



Βασιλ Σεντιέβρας 1997
Ο επίβλεπας & υπεύθυνος Ο.Γ.Σ.Ρ.Γ.

Η. ΔΟΥΡΙΔΑ

ΕΞΕΡΧΗΜΕ
17-10-97
Η ΔΙΕΥΘΥΝΤΡΙΑ Π.Α.Β.



Η. ΔΟΥΡΙΔΑ